



### Geburten, Sterbefälle und Wanderungen

Viele Jahre ist der Einwohnerbestand der Stadt Moers zurückgegangen. Seit 2015 verharrt die Einwohnerzahl über 104.000. Die Gründe hierfür können anhand der Bevölkerungsbewegungen untersucht werden. Hierunter werden Geburten und Sterbefälle sowie Zu- und Fortzüge gefasst. Innerorts können die Umzüge betrachtet werden.

#### Geburten und Sterbefälle

Im vergangenen Jahr gab es nur 853 Lebendgeborene, aber 1.372 Sterbefälle. Damit lag der Saldo der natürlichen Bevölkerungsbewegungen bei hohen -519 Fällen (vgl. **Tab. 1**).

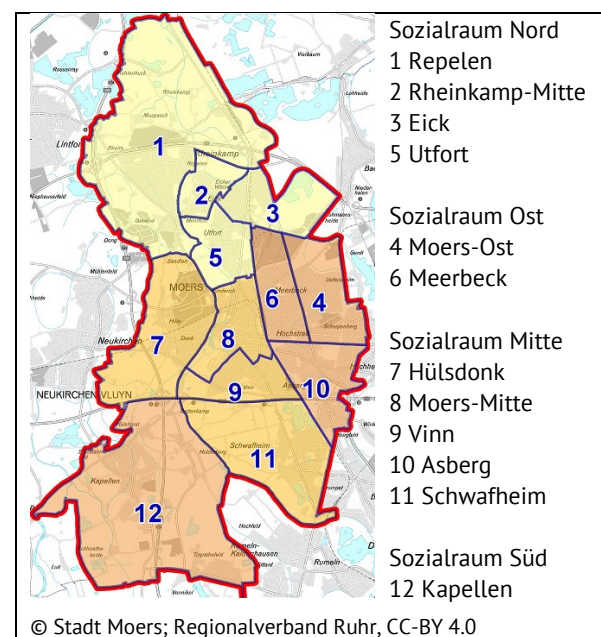
Die meisten Geburten gab es 2020 in Asberg (117). Eine Orientierung über die hier verwendete Einteilung in 12 Sozialatlasbezirke gibt die vom Fachdienst Vermessungswesen erstellte Karte (vgl. **Abb. 1**). Asberg ist zugleich der einwohnerstärkste Bezirk. Werden die im Laufe des Jahres 2020 Lebendgeborenen auf den Bevölkerungsbestand am Jahresanfang (1.1.2020) bezogen, ergibt sich die Geburtenrate. Danach gab es in Moers auf 100 Einwohner 0,8 Geborene (ja, der Autor weiß: „halbe Menschen gibt es nur nach Haiattacken und in der Statistik“). Aber so ins Verhältnis gesetzt liegen alle Ortsteile nahe des städtischen Durchschnitts, nur Rheinkamp-Mitte weicht mit 0,6 stärker ab.

Die auf gleiche Weise berechnete Sterberate liegt bei 1,3. Wobei es 2020 in Uftort (0,9) im Verhältnis weniger Sterbefälle gab, in Moers-Mitte (2,0) sowie in Hülsdonk (2,1) deutlich mehr. Im Saldo gab es auf 100 Einwohner bezogen am Jahresende 0,5 Personen weniger. Gegenüber dem städtischen Wert nahm Moers-Mitte (-1,3) deutlicher ab, während Uftort zumindest eine ausgeglichene Bilanz erzielt. Insgesamt überwiegen die Sterbefälle seit vielen Jahren die Geburten, so dass die natürlichen Bevölkerungsbewegungen durchweg einen negativen Saldo aufweisen.

#### Die Zahl potenzieller Mütter

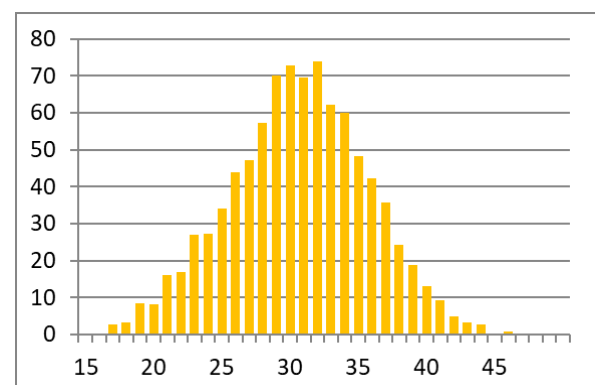
Wie viele Kinder eine Frau in welchem Alter bekommt, ist von verschiedenen Faktoren abhängig (z. B. Bildungsstand, soziale Leistungen des Staates). Das Melderegister enthält hierzu allerdings keine Informationen. Zumindest das Alter der Mütter bei der Geburt eines Kindes ist bekannt.<sup>1</sup>

Abb. 1: Karte der 4 Sozialräume und 12 Sozialatlasbezirke der Stadt Moers



Es lag vor 10 Jahren bei 29,6 Jahren und ist bis 2020 um anderthalb Jahre auf 31,1 Jahre angestiegen. Bei der Altersverteilung der Mütter waren im Durchschnitt der letzten 5 Jahre die Altersjahre 29 bis 32 am stärksten besetzt (vgl. **Abb. 2**).

Abb. 2: Anzahl der Mütter nach ihrem Alter bei der Geburt eines Kindes



Notiz: Durchschnittswerte aus den Jahren 2016-2020

Die Zahl der Geburten hängt unter anderem von der Zahl von Frauen im gebärfähigen Alter ab, welches üblicherweise auf 15 bis 49 Jahre eingegrenzt wird (vgl. auch **Abb. 2**). Am 1.1.2001 gab es in Moers 24.840 Frauen in diesem Alter. Bis zum 1.1.2021 sank ihre Zahl auf 19.752 und auch ihr Anteil an der Gesamtbevölkerung fiel von 23,5 % auf 18,9 % herab (vgl. **Tab. 2**). Insbesondere in den letzten 10 Jahren hat die Zahl potenzieller Mütter deutlicher abgenommen.

Trotz dieser Abnahme pendelte die allgemeine Fruchtbarkeitsziffer, bei der die Geburtenzahl auf 100 Frauen im Alter von 15 bis 49 Jahren bezogen wird,<sup>2</sup> von 2001 bis 2013 recht konstant zwischen 3,0 und 3,5. Bis 2018 stieg sie sogar auf 4,7 an und sank in den letzten beiden Jahren auf immer noch hohe 4,3 herab. Die Zahlen deuten auf ein geändertes Verhalten beim Kinderwunsch hin.

**Umzüge innerhalb der Stadt**

4.578 Einwohner sind letztes Jahr innerhalb von Moers umgezogen (vgl. **Tab. 3**). Davon zogen 1.686 innerhalb ihres Sozialatlasbezirks um, während 2.892 den Bezirk wechselten. Werden die innerhalb eines Jahres erfolgten Umzüge auf 100 Einwohner am Jahresanfang bezogen, ergibt sich die Umzugsrate. In 2020 sind 1,6 % der gesamten Bevölkerung innerhalb ihres Bezirks umgezogen, in Moers-Ost waren es nur 0,9 %, in Repelen

2,3 %. Seit 2001 sank die Rate von 2,6 % auf 1,6 % in 2020.

Auch die Umzugsrate zwischen den Bezirken ist von 3,5 % in 2001 auf 2,8 % leicht zurückgegangen. Sowohl bei den innerstädtischen Zu- als auch Fortzügen weist Kapellen die niedrigsten und Moers-Mitte die höchsten Raten auf. Von innerstädtischen Zuzügen profitierte letztes Jahr insbesondere Uftort, während Rheinkamp-Mitte und Hülsdonk verloren (vgl. **Tab. 3**).

**Zu- und Fortzüge über die Stadtgrenze**

In 2020 zogen 4.414 Menschen nach Moers (vgl. **Tab. 4**). Dies sind deutlich weniger Zuzüge als in den Jahren zuvor. Dieser Effekt ist zumindest teilweise auf die Covid-19-Pandemie zurückzuführen und gleichermaßen in anderen Städten und Regionen zu beobachten. Ebenso fielen die Wegzüge mit 4.103 erheblich niedriger aus. Im Saldo ergab sich ein Wanderungsgewinn von 311 Personen.

Wie schon bei den innerstädtischen Umzügen weist Moers-Mitte auch den Außenwanderungen die höchsten Zu- und Fortzugsquoten auf. Letztlich profitierten Schwafheim und Vinn am meisten, während Rheinkamp-Mitte Einwohner verloren hat.

Abb. 3: Fluktuation im Jahr 2020 – bezogen auf die Bevölkerung am Jahresanfang (in %)

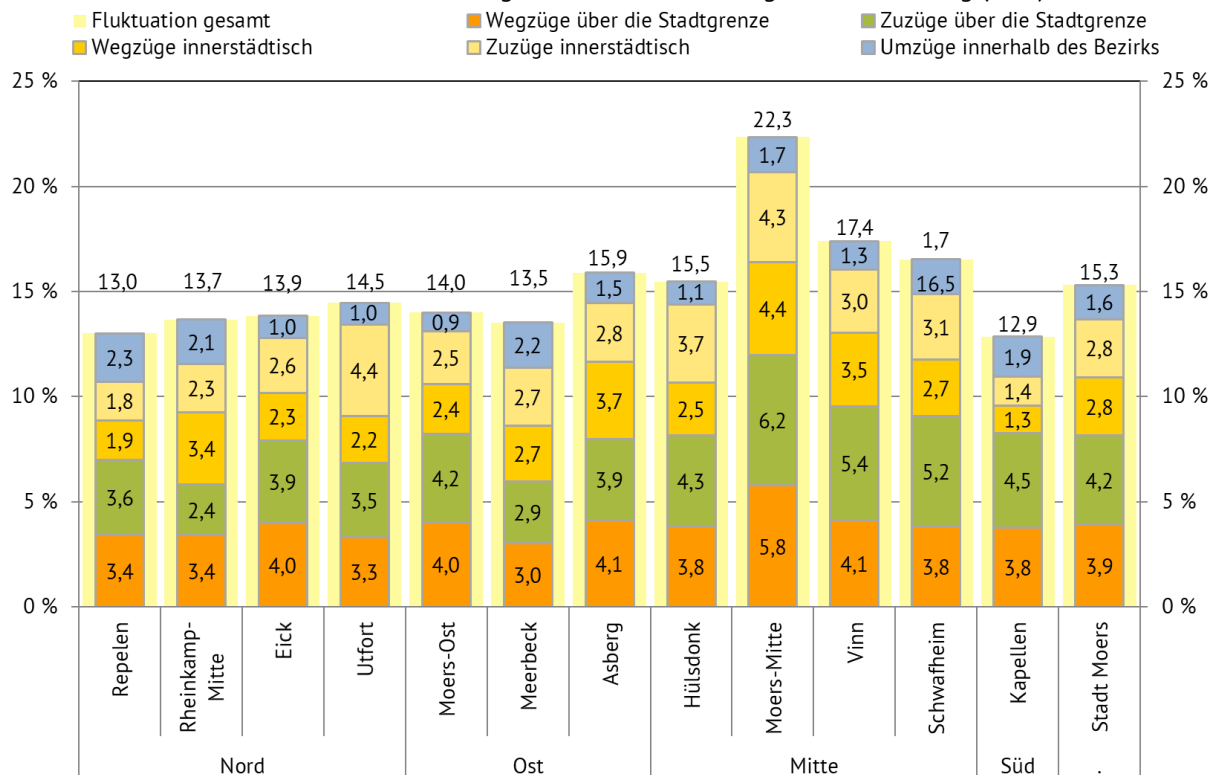
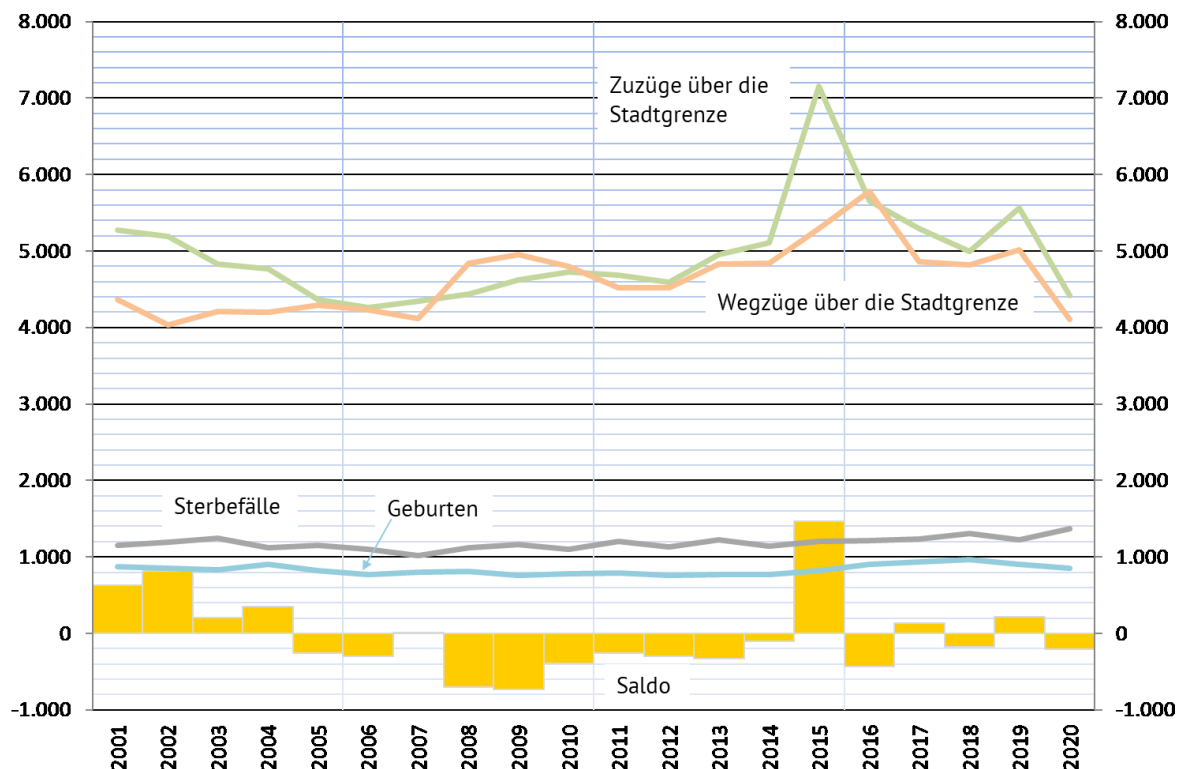


Abb. 4: Geburten, Sterbefälle und Wanderungen in der Stadt Moers von 2011 bis 2020



#### Fluktuation – wo ist am meisten los?

Werden alle Wanderungsbewegungen zusammengefasst, gilt deren Volumen bzw. die Fluktuation als Indikator für die Veränderungen innerhalb eines Gebiets. Für Moers als Ganzes lag der Wert aller Wanderungen bezogen auf die Bevölkerung am Jahresanfang 2019 noch bei 18,1 % und sank im letzten Jahr auf 15,3 %. Den niedrigsten Wert weist Kapellen auf, was an den niedrigen innerstädtischen Umzügen liegt. Hingegen sticht Moers-Mitte in fast allen Bereichen mit hohen Werten hervor (vgl. **Abb. 3**).

#### Saldo – was übrig bleibt

Werden Geburten, Sterbefälle und Wanderungen zusammengezählt hat Moers im vergangenen Jahr 208 Einwohner verloren (-0,2 %; vgl. **Tab. 5**). Folglich konnten die Wanderungsgewinne den Sterbefallüberhang nicht ausgleichen. Dennoch waren die Wanderungsgewinne der letzten Jahren höher als zuvor (vgl. **Abb. 4**), was offenbar reichte, den Bevölkerungsrückgang aufzuhalten, so dass die Marke von 104.000 seit 2015 nicht unterschritten wurde.

Von den 12 Bezirken hat Rheinkamp-Mitte im Laufe des Jahres 2020 3,3 % seiner Einwohner verloren (vgl. **Tab. 5**). Sowohl der natürliche Saldo, als auch der Umzugs- und Wanderungssaldo liegen im Minus. Das beste Ergebnis bietet

Uftort mit einem Plus von 2,3 %. Es hat einen ausgeglichenen natürlichen Saldo(!) und auch wenn der Außensaldo niedrig ist, ist es bei Moerserinnen und Moersern beliebt, so dass Uftort von innerstädtischen Zuzügen profitiert.

Axel Stender

- <sup>1</sup> Hierbei können Erstgeburten von weiteren Geburten nicht unterschieden werden.
- <sup>2</sup> Bei der Geburtenrate wird die Zahl der Lebendgeborenen auf 100 Einwohner bezogen, bei der allgemeinen Fruchtbarkeitsziffer bilden Frauen im Alter von 15 bis 49 Jahren die Basis.

Stadt Moers – Der Bürgermeister  
FD 3.3 - Statistikstelle, Rathausplatz 1, 47441 Moers  
Internet: <http://statistik.moers.de>

#### Legende

- Nichts vorhanden, genau Null.
- \* Zahlenwert unbekannt oder geheim zu halten. Bei letzterem wird ein zweiter niedriger Wert ebenfalls gesperrt, um eine Rückrechnung zu vermeiden.
- davon Unterteilt die Gesamtmenge vollständig.
- darunter Enthält nur einen Teil der Gesamtmenge.

Copyright ©

Alle Rechte vorbehalten. Eine Vervielfältigung oder Verwendung insgesamt oder nur einzelner Inhalte (Auszüge, Bearbeitungen sowie Abbildungen etc.) in anderen gedruckten, elektronischen oder sonstigen Publikationen ist ohne ausdrückliche Zustimmung der Stadt Moers nicht gestattet.

Moers, 17.08.2021

Tab. 1: Natürliche Bevölkerungsentwicklung – Geburten, Sterbefälle und Saldo

Sozialraum Sozialatlasbezirk	Nord				Ost			Mitte				Süd	Stadt Moers
	Repelen	Rheink. -Mitte	Eick	Utfort	Moers- Ost	Meer- beck	Asberg	Hüls- donk	Moers- Mitte	Vinn	Schwaf- heim	Kapel- len	
<b>Bevölkerung am Ort der Hauptwohnung am 01.01.2020 (= 31.12.2019)</b>	11.813	4.568	5.184	4.784	10.656	11.433	13.697	5.365	9.958	9.106	7.002	10.896	104.462
<b>Geburten</b>													
a) Anzahl													
2010	77	37	32	29	93	92	96	34	87	90	38	77	782
2016	106	39	43	31	114	110	120	38	75	94	44	93	907
2017	94	41	39	30	111	137	120	56	77	124	44	67	940
2018	118	35	49	34	101	123	144	41	93	101	61	65	965
2019	100	37	54	35	87	112	123	37	80	108	46	81	900
2020	112	28	43	42	89	93	117	40	79	78	50	82	853
b) Geburtenrate (in % der Bevölkerung am Jahresbeginn)													
2010	0,6	0,7	0,6	0,6	0,9	0,8	0,7	0,6	0,9	1,0	0,5	0,7	0,7
2016	0,9	0,8	0,9	0,6	1,1	1,0	0,9	0,7	0,8	1,1	0,6	0,8	0,9
2017	0,8	0,8	0,8	0,6	1,0	1,2	0,9	1,0	0,8	1,4	0,6	0,6	0,9
2018	1,0	0,7	1,0	0,7	0,9	1,1	1,1	0,8	1,0	1,1	0,9	0,6	0,9
2019	0,8	0,8	1,1	0,7	0,8	1,0	0,9	0,7	0,8	1,2	0,6	0,7	0,9
2020	0,9	0,6	0,8	0,9	0,8	0,8	0,9	0,7	0,8	0,9	0,7	0,8	0,8
<b>Sterbefälle</b>													
a) Anzahl													
2010	105	83	85	26	85	104	117	78	131	78	91	116	1.099
2016	118	81	79	33	101	110	127	78	149	82	132	125	1.215
2017	121	83	70	34	92	116	130	97	172	86	123	110	1.234
2018	118	67	59	44	118	125	167	87	163	103	131	128	1.310
2019	126	79	62	40	107	123	124	79	177	74	118	114	1.223
2020	128	83	65	42	103	153	140	112	201	93	128	124	1.372
b) Sterberate (in % der Bevölkerung am Jahresbeginn)													
2010	0,8	1,6	1,6	0,5	0,9	0,9	0,8	1,4	1,4	0,9	1,3	1,0	1,0
2016	1,0	1,7	1,6	0,7	1,0	1,0	0,9	1,4	1,6	0,9	1,8	1,1	1,2
2017	1,0	1,7	1,4	0,7	0,9	1,0	1,0	1,8	1,8	1,0	1,7	1,0	1,2
2018	1,0	1,4	1,2	0,9	1,1	1,1	1,2	1,6	1,7	1,2	1,8	1,2	1,3
2019	1,1	1,7	1,2	0,8	1,0	1,1	0,9	1,5	1,8	0,8	1,7	1,0	1,2
2020	1,1	1,8	1,3	0,9	1,0	1,3	1,0	2,1	2,0	1,0	1,8	1,1	1,3

Fortsetzung von Tab. 1: Natürliche Bevölkerungsentwicklung – Geburten, Sterbefälle und Saldo

Sozialraum Sozialatlasbezirk	Nord				Ost			Mitte				Süd	Stadt Moers
	Repelen	Rheink. -Mitte	Eick	Utfort	Moers- Ost	Meer- beck	Asberg	Hüls- donk	Moers- Mitte	Vinn	Schwaf- heim	Kapel- len	
<b>Saldo</b>													
a) Anzahl													
2010	-28	-46	-53	3	8	-12	-21	-44	-44	12	-53	-39	-317
2016	-12	-42	-36	-2	13	0	-7	-40	-74	12	-88	-32	-308
2017	-27	-42	-31	-4	19	21	-10	-41	-95	38	-79	-43	-294
2018	0	-32	-10	-10	-17	-2	-23	-46	-70	-2	-70	-63	-345
2019	-26	-42	-8	-5	-20	-11	-1	-42	-97	34	-72	-33	-323
2020	-16	-55	-22	0	-14	-60	-23	-72	-122	-15	-78	-42	-519
b) in % der Bevölk. am Jahresbeginn													
2010	-0,2	-0,9	-1,0	0,1	0,1	-0,1	-0,2	-0,8	-0,5	0,1	-0,7	-0,3	-0,3
2016	-0,1	-0,9	-0,7	0,0	0,1	0,0	-0,1	-0,7	-0,8	0,1	-1,2	-0,3	-0,3
2017	-0,2	-0,9	-0,6	-0,1	0,2	0,2	-0,1	-0,8	-1,0	0,4	-1,1	-0,4	-0,3
2018	0,0	-0,7	-0,2	-0,2	-0,2	0,0	-0,2	-0,8	-0,7	0,0	-1,0	-0,6	-0,3
2019	-0,2	-0,9	-0,2	-0,1	-0,2	-0,1	0,0	-0,8	-1,0	0,4	-1,0	-0,3	-0,3
2020	-0,1	-1,2	-0,4	0,0	-0,1	-0,5	-0,2	-1,3	-1,2	-0,2	-1,1	-0,4	-0,5

Tab. 2: Frauen im Alter von 15 bis 49 Jahren und allgemeine Fruchtbarkeitsziffer

Sozialraum Sozialatlasbezirk	Nord				Ost			Mitte				Süd	Stadt Moers
	Repelen	Rheink. -Mitte	Eick	Uftort	Moers- Ost	Meer- beck	Asberg	Hüls- donk	Moers- Mitte	Vinn	Schwaf- heim	Kapel- len	
<b>Frauen im Alter von 15 bis 49 Jahren</b>													
a) Anzahl													
1.1.2011	2.779	1.315	1.215	1.015	2.282	2.898	3.419	1.259	2.265	2.139	1.582	2.462	24.840
1.1.2017	2.407	971	992	1.093	2.185	2.560	2.819	1.039	2.044	1.817	1.355	2.247	21.677
1.1.2018	2.344	915	960	1.039	2.196	2.538	2.738	1.017	2.038	1.835	1.321	2.204	21.283
1.1.2019	2.304	891	961	1.008	2.175	2.525	2.701	1.009	2.086	1.840	1.292	2.240	21.132
1.1.2020	2.304	879	953	976	2.187	2.491	2.629	1.003	2.075	1.814	1.262	2.110	20.786
1.1.2021	2.298	860	954	951	2.172	2.454	2.602	998	2.034	1.799	1.253	2.098	20.519
b) Anteil an der Gesamtbevölkerung am Jahresbeginn (in %)													
1.1.2011	23,7	23,4	21,6	24,9	22,8	23,9	24,5	22,5	25,0	23,1	23,5	22,5	23,5
1.1.2017	21,2	19,7	19,4	22,4	21,5	22,9	21,0	19,3	22,0	20,9	18,9	20,3	21,0
1.1.2018	20,7	18,6	19,0	21,5	21,3	22,6	20,4	18,8	21,9	21,0	18,6	20,1	20,6
1.1.2019	20,2	18,3	19,1	20,5	20,8	21,9	19,9	18,7	21,8	20,8	17,8	19,6	20,2
1.1.2020	20,0	18,1	18,9	20,0	20,6	22,1	19,4	18,6	21,4	20,5	17,6	19,4	19,9
1.1.2021	19,9	17,8	18,8	19,5	20,2	21,8	19,2	18,4	20,8	20,1	17,7	19,1	19,7
c) Durchschnittsalter (Jahre)													
2010	28,3	28,8	28,7	32,8	29,8	27,3	29,6	31,4	30,5	28,2	32,9	31,5	29,6
2016	28,9	28,5	31,4	32,0	31,0	28,6	30,1	31,6	31,2	29,9	31,7	31,7	30,3
2017	30,1	28,4	30,3	30,6	31,4	28,8	30,1	32,6	30,5	29,7	31,9	31,9	30,4
2018	29,6	30,5	30,3	32,1	32,1	29,2	30,7	31,1	31,3	29,1	33,2	31,6	30,7
2019	29,9	28,3	31,5	32,5	30,6	30,5	30,9	31,0	31,7	30,1	33,1	31,5	30,8
2020	30,8	29,1	31,8	31,7	31,5	29,8	30,4	32,5	31,1	29,9	33,1	32,5	31,1
<b>Allgemeine Fruchtbarkeitsziffer (GFR)</b>													
2010	3,7	2,6	3,7	3,2	3,2	3,9	3,1	3,2	3,7	3,5	2,6	4,6	3,5
2016	3,5	3,7	3,8	2,9	3,8	4,4	3,0	4,1	3,3	3,8	2,9	3,0	3,5
2017	3,5	4,2	2,4	2,9	4,3	3,5	3,3	3,8	3,1	5,1	3,3	3,0	3,6
2018	3,8	3,8	3,5	3,5	3,3	4,3	4,0	3,5	4,1	5,2	3,6	3,0	3,8
2019	4,4	4,4	4,5	3,1	5,2	4,4	4,4	3,8	3,6	5,1	3,4	4,2	4,3
2020	3,9	4,7	4,1	3,1	5,1	5,5	4,6	5,6	3,7	6,8	3,5	3,2	4,5

Tab. 3: Entwicklung der Umzüge

Sozialraum Sozialatlasbezirk	Nord				Ost			Mitte				Süd	Stadt Moers
	Repelen	Rheink. -Mitte	Eick	Uftort	Moers- Ost	Meer- beck	Asberg	Hüls- donk	Moers- Mitte	Vinn	Schwaf- heim	Kapel- len	
<b>Anzahl</b>													
a) Umzüge innerhalb des Bezirks													
2010	522	86	88	57	129	356	221	49	194	194	99	227	2.222
2016	363	96	65	74	132	451	300	63	204	168	118	213	2.247
2017	336	71	52	45	146	314	286	63	234	169	114	228	2.058
2018	312	67	56	62	142	296	184	79	246	176	82	201	1.903
2019	273	126	42	55	123	282	224	50	218	209	78	175	1.855
2020	273	96	54	49	96	248	200	59	165	122	117	207	1.686
b) Umzüge in den Bezirk													
2010	273	139	188	150	260	399	400	163	447	299	113	144	2.975
2016	300	173	234	160	432	547	491	209	582	486	251	193	4.058
2017	273	182	207	137	440	418	437	195	505	276	145	228	3.443
2018	227	145	183	122	289	352	426	191	468	330	179	164	3.076
2019	282	111	216	132	363	435	398	172	459	357	167	134	3.226
2020	216	105	136	209	266	312	383	199	426	274	217	149	2.892
c) Umzüge aus dem Bezirk													
2010	296	150	157	154	285	373	409	125	399	369	113	142	2.972
2016	338	172	175	174	302	577	685	183	510	505	184	253	4.058
2017	399	148	192	156	364	476	463	142	443	360	186	119	3.448
2018	220	162	138	185	342	316	441	177	474	313	170	138	3.076
2019	232	185	163	150	336	347	433	154	477	378	190	181	3.226
2020	225	157	117	107	253	304	501	135	441	320	188	144	2.892
d) Saldo der Umzüge													
2010	-23	-11	31	-4	-25	26	-9	38	48	-70	0	2	3
2016	-38	1	59	-14	130	-30	-194	26	72	-19	67	-60	0
2017	-126	34	15	-19	76	-58	-26	53	62	-84	-41	109	-5
2018	7	-17	45	-63	-53	36	-15	14	-6	17	9	26	0
2019	50	-74	53	-18	27	88	-35	18	-18	-21	-23	-47	0
2020	-9	-52	19	102	13	8	-118	64	-15	-46	29	5	0

Fortsetzung von Tab. 3: Entwicklung der Umzüge

Sozialraum Sozialatlasbezirk	Nord				Ost			Mitte				Süd	Stadt Moers
	Repelen	Rheink. -Mitte	Eick	Utfort	Moers- Ost	Meer- beck	Asberg	Hüls- donk	Moers- Mitte	Vinn	Schwaf- heim	Kapel- len	
<b>Raten</b> (in % der Bev. am Jahresbeginn)													
a) Umzüge innerhalb des Bezirks													
2010	4,2	1,7	1,7	1,2	1,3	3,1	1,6	0,9	2,1	2,2	1,4	2,0	2,1
2016	3,1	2,0	1,3	1,5	1,3	3,9	2,2	1,2	2,1	1,9	1,6	1,9	2,1
2017	2,8	1,5	1,0	0,9	1,4	2,8	2,1	1,2	2,4	1,9	1,6	2,1	2,0
2018	2,6	1,4	1,1	1,3	1,3	2,6	1,4	1,5	2,5	2,0	1,2	1,8	1,8
2019	2,3	2,7	0,8	1,1	1,2	2,5	1,6	0,9	2,2	2,3	1,1	1,6	1,8
2020	2,3	2,1	1,0	1,0	0,9	2,2	1,5	1,1	1,7	1,3	1,7	1,9	1,6
b) Umzüge in den Bezirk													
2010	2,2	2,7	3,5	3,1	2,6	3,5	2,9	2,9	4,8	3,4	1,6	1,3	2,8
2016	2,5	3,6	4,6	3,3	4,1	4,8	3,6	3,9	6,1	5,5	3,5	1,7	3,9
2017	2,3	3,8	4,1	2,8	4,1	3,7	3,2	3,6	5,2	3,1	2,0	2,1	3,3
2018	1,9	3,0	3,6	2,5	2,7	3,1	3,1	3,5	4,8	3,7	2,5	1,5	2,9
2019	2,4	2,4	4,2	2,7	3,4	3,9	2,9	3,2	4,7	4,0	2,4	1,2	3,1
2020	1,8	2,3	2,6	4,4	2,5	2,7	2,8	3,7	4,3	3,0	3,1	1,4	2,8
c) Umzüge aus dem Bezirk													
2010	2,4	2,9	3,0	3,2	2,9	3,3	3,0	2,3	4,3	4,2	1,6	1,2	2,8
2016	2,8	3,5	3,5	3,5	2,9	5,0	5,0	3,4	5,3	5,7	2,5	2,2	3,9
2017	3,3	3,1	3,8	3,2	3,4	4,2	3,4	2,6	4,6	4,1	2,6	1,1	3,3
2018	1,9	3,3	2,7	3,8	3,2	2,8	3,2	3,3	4,8	3,5	2,4	1,3	2,9
2019	2,0	3,9	3,2	3,1	3,2	3,1	3,2	2,8	4,8	4,2	2,7	1,6	3,1
2020	1,9	3,4	2,3	2,2	2,4	2,7	3,7	2,5	4,4	3,5	2,7	1,3	2,8
d) Saldo der Umzüge													
2010	-0,2	-0,2	0,6	-0,1	-0,3	0,2	-0,1	0,7	0,5	-0,8	0,0	0,0	0,0
2016	-0,3	0,0	1,2	-0,3	1,2	-0,3	-1,4	0,5	0,8	-0,2	0,9	-0,5	0,0
2017	-1,0	0,7	0,3	-0,4	0,7	-0,5	-0,2	1,0	0,6	-0,9	-0,6	1,0	0,0
2018	0,1	-0,4	0,9	-1,3	-0,5	0,3	-0,1	0,3	-0,1	0,2	0,1	0,2	0,0
2019	0,4	-1,6	1,0	-0,4	0,3	0,8	-0,3	0,3	-0,2	-0,2	-0,3	-0,4	0,0
2020	-0,1	-1,1	0,4	2,1	0,1	0,1	-0,9	1,2	-0,2	-0,5	0,4	0,0	0,0



Tab. 4: Entwicklung von Zuzügen und Fortzügen über die Stadtgrenze

Sozialraum Sozialatlasbezirk	Nord				Ost			Mitte				Süd	Stadt Moers
	Repelen	Rheink. -Mitte	Eick	Utfort	Moers- Ost	Meer- beck	Asberg	Hüls- donk	Moers- Mitte	Vinn	Schwaf- heim	Kapel- len	
<b>Anzahl</b>													
a) Zuzüge													
2010	454	150	379	140	586	411	604	198	710	368	293	431	4.724
2016	706	190	225	173	480	573	893	202	784	560	366	501	5.653
2017	501	193	226	214	516	487	655	238	777	583	349	552	5.291
2018	484	183	221	188	432	469	661	244	759	492	361	497	4.991
2019	522	196	243	190	510	535	690	269	885	631	359	531	5.561
2020	420	110	204	168	448	336	531	232	617	491	367	490	4.414
b) Wegzüge													
2010	489	152	448	194	505	451	579	196	635	396	279	477	4.801
2016	519	164	236	196	429	777	709	195	637	545	402	966	5.775
2017	562	198	179	191	479	491	593	204	683	462	312	510	4.864
2018	515	256	219	190	504	447	598	236	598	467	328	465	4.823
2019	520	232	217	191	490	475	561	287	659	505	336	543	5.016
2020	404	156	207	159	429	347	563	205	576	377	269	411	4.103
c) Saldo der Zu- und Wegzüge													
2010	-35	-2	-69	-54	81	-40	25	2	75	-28	14	-46	-77
2016	187	26	-11	-23	51	-204	184	7	147	15	-36	-465	-122
2017	-61	-5	47	23	37	-4	62	34	94	121	37	42	427
2018	-31	-73	2	-2	-72	22	63	8	161	25	33	32	168
2019	2	-36	26	-1	20	60	129	-18	226	126	23	-12	545
2020	16	-46	-3	9	19	-11	-32	27	41	114	98	79	311
d) Saldo der Um-, Zu- und Wegzüge													
2010	-58	-13	-38	-58	56	-14	16	40	123	-98	14	-44	-74
2016	149	27	48	-37	181	-234	-10	33	219	-4	31	-525	-122
2017	-187	29	62	4	113	-62	36	87	156	37	-4	151	422
2018	-24	-90	47	-65	-125	58	48	22	155	42	42	58	168
2019	52	-110	79	-19	47	148	94	0	208	105	0	-59	545
2020	7	-98	16	111	32	-3	-150	91	26	68	127	84	311

Fortsetzung von Tab. 4: Entwicklung von Zuzügen und Fortzügen über die Stadtgrenze

Sozialraum Sozialatlasbezirk	Nord				Ost			Mitte				Süd	Stadt Moers
	Repelen	Rheink. -Mitte	Eick	Uftort	Moers- Ost	Meer- beck	Asberg	Hüls- donk	Moers- Mitte	Vinn	Schwaf- heim	Kapel- len	
<b>Raten (in % der Bev. am Jahresbeginn)</b>													
a) Zuzugsrate													
2010	3,6	2,9	7,2	2,9	5,9	3,6	4,4	3,6	7,6	4,2	4,1	3,8	4,5
2016	5,9	3,9	4,5	3,5	4,6	5,0	6,6	3,7	8,2	6,3	5,1	4,4	5,4
2017	4,2	4,0	4,5	4,4	4,9	4,3	4,8	4,4	8,0	6,6	4,9	5,1	5,1
2018	4,1	3,8	4,4	3,9	4,0	4,2	4,9	4,5	7,8	5,5	5,1	4,5	4,8
2019	4,4	4,2	4,8	4,0	4,8	4,7	5,1	5,0	9,0	7,0	5,1	4,8	5,3
2020	3,6	2,4	3,9	3,5	4,2	2,9	3,9	4,3	6,2	5,4	5,2	4,5	4,2
b) Wegzugsrate													
2010	3,9	3,0	8,5	4,0	5,1	4,0	4,2	3,5	6,8	4,6	3,9	4,2	4,6
2016	4,4	3,4	4,7	4,0	4,1	6,7	5,2	3,6	6,7	6,2	5,6	8,5	5,5
2017	4,7	4,1	3,6	3,9	4,5	4,4	4,4	3,8	7,0	5,2	4,3	4,7	4,7
2018	4,4	5,3	4,3	3,9	4,7	4,0	4,4	4,4	6,1	5,2	4,6	4,2	4,6
2019	4,4	4,9	4,2	4,0	4,6	4,2	4,1	5,3	6,7	5,6	4,7	4,9	4,8
2020	3,4	3,4	4,0	3,3	4,0	3,0	4,1	3,8	5,8	4,1	3,8	3,8	3,9
c) Saldo der Zu- und Wegzüge													
2010	-0,3	0,0	-1,3	-1,1	0,8	-0,4	0,2	0,0	0,8	-0,3	0,2	-0,4	-0,1
2016	1,6	0,5	-0,2	-0,5	0,5	-1,8	1,4	0,1	1,5	0,2	-0,5	-4,1	-0,1
2017	-0,5	-0,1	0,9	0,5	0,3	0,0	0,5	0,6	1,0	1,4	0,5	0,4	0,4
2018	-0,3	-1,5	0,0	0,0	-0,7	0,2	0,5	0,1	1,6	0,3	0,5	0,3	0,2
2019	0,0	-0,8	0,5	0,0	0,2	0,5	0,9	-0,3	2,3	1,4	0,3	-0,1	0,5
2020	0,1	-1,0	-0,1	0,2	0,2	-0,1	-0,2	0,5	0,4	1,3	1,4	0,7	0,3
d) Saldo der Um-, Zu- und Wegzüge													
2010	-0,5	-0,3	-0,7	-1,2	0,6	-0,1	0,1	0,7	1,3	-1,1	0,2	-0,4	-0,1
2016	1,3	0,6	1,0	-0,8	1,7	-2,0	-0,1	0,6	2,3	0,0	0,4	-4,6	-0,1
2017	-1,6	0,6	1,2	0,1	1,1	-0,5	0,3	1,6	1,6	0,4	-0,1	1,4	0,4
2018	-0,2	-1,9	0,9	-1,3	-1,2	0,5	0,4	0,4	1,6	0,5	0,6	0,5	0,2
2019	0,4	-2,3	1,5	-0,4	0,4	1,3	0,7	0,0	2,1	1,2	0,0	-0,5	0,5
2020	0,1	-2,1	0,3	2,3	0,3	0,0	-1,1	1,7	0,3	0,7	1,8	0,8	0,3

Tab. 5: Gesamtsaldo

Sozialraum Sozialatlasbezirk	Nord				Ost			Mitte				Süd	Stadt Moers
	Repelen	Rheink. -Mitte	Eick	Uftort	Moers- Ost	Meer- beck	Asberg	Hüls- donk	Moers- Mitte	Vinn	Schwaf- heim	Kapel- len	
<b>Elemente des Gesamtsaldos 2020</b> (in % der Bevölkerung am Jahresbeginn)													
+ Geburten	0,9	0,6	0,8	0,9	0,8	0,8	0,9	0,7	0,8	0,9	0,7	0,8	0,8
- Sterbefälle	-1,1	-1,8	-1,3	-0,9	-1,0	-1,3	-1,0	-2,1	-2,0	-1,0	-1,8	-1,1	-1,3
= Natürlicher Saldo	-0,1	-1,2	-0,4	0,0	-0,1	-0,5	-0,2	-1,3	-1,2	-0,2	-1,1	-0,4	-0,5
+ Zuzüge innerstädtisch	1,8	2,3	2,6	4,4	2,5	2,7	2,8	3,7	4,3	3,0	3,1	1,4	2,8
- Wegzüge innerstädtisch	-1,9	-3,4	-2,3	-2,2	-2,4	-2,7	-3,7	-2,5	-4,4	-3,5	-2,7	-1,3	-2,8
= Umzugssaldo	-0,1	-1,1	0,4	2,1	0,1	0,1	-0,9	1,2	-0,2	-0,5	0,4	0,0	0,0
+ Zuzüge über die Stadtgrenze	3,6	2,4	3,9	3,5	4,2	2,9	3,9	4,3	6,2	5,4	5,2	4,5	4,2
- Wegzüge über die Stadtgrenze	-3,4	-3,4	-4,0	-3,3	-4,0	-3,0	-4,1	-3,8	-5,8	-4,1	-3,8	-3,8	-3,9
= Wanderungssaldo	0,1	-1,0	-0,1	0,2	0,2	-0,1	-0,2	0,5	0,4	1,3	1,4	0,7	0,3
Gesamtsaldo	-0,1	-3,3	-0,1	2,3	0,2	-0,6	-1,3	0,4	-1,0	0,6	0,7	0,4	-0,2
<b>Entwicklung des Gesamtsaldos</b>													
a) Anzahl													
2010	-86	-59	-91	-55	64	-26	-5	-4	79	-86	-39	-83	-391
2016	137	-15	12	-39	194	-234	-17	-7	145	8	-57	-557	-430
2017	-214	-13	31	0	132	-41	26	46	61	75	-83	108	128
2018	-24	-122	37	-75	-142	56	25	-24	85	40	-28	-5	-177
2019	26	-152	71	-24	27	137	93	-42	111	139	-72	-92	222
2020	-9	-153	-6	111	18	-63	-173	19	-96	53	49	42	-208
b) in % der Bevölkerung am Jahresbeginn													
2010	-0,7	-1,2	-1,7	-1,1	0,6	-0,2	0,0	-0,1	0,8	-1,0	-0,5	-0,7	-0,4
2016	1,2	-0,3	0,2	-0,8	1,9	-2,0	-0,1	-0,1	1,5	0,1	-0,8	-4,9	-0,4
2017	-1,8	-0,3	0,6	0,0	1,2	-0,4	0,2	0,9	0,6	0,8	-1,2	1,0	0,1
2018	-0,2	-2,5	0,7	-1,5	-1,3	0,5	0,2	-0,4	0,9	0,4	-0,4	0,0	-0,2
2019	0,2	-3,2	1,4	-0,5	0,3	1,2	0,7	-0,8	1,1	1,5	-1,0	-0,8	0,2
2020	-0,1	-3,3	-0,1	2,3	0,2	-0,6	-1,3	0,4	-1,0	0,6	0,7	0,4	-0,2